

بارور-۲

کود زیستی فسفات

برای همه محصولات زراعی و باغی

۱۰۰ گرم برای ۱ هکتار یا ۱۰۰ درخت

زیستی

کود زیستی فسفات **بارور-۲** حاوی 10^7 تا 10^8 باکتری حل کننده فسفات (پانتوا آگلومرانس سویه P5 و سودوموناس پوتیدا/ سویه P13) در هر گرم از محصول است که با تولید اسیدهای ارگانیک و آنزیم‌های فسفاتاز در اطراف ریشه باعث آزاد شدن یون فسفات می‌شوند.

بنا به میزان فسفات قابل جذب فاک، هر بسته از این کود زیستی می‌تواند بایگزین ۵۰ تا ۱۰۰ درصد کود شیمیایی فسفات مورد نیاز گیاه شود.

محتویات بسته بندی: باگاس، پرلیت، آب و 10^7 - 10^8 باکتری در یک گرم از محصول

مزایا



- مناسب برای کشاورزی ارگانیک
- بهترین جایگزین کودهای شیمیایی فسفات
- افزایش راندمان کیفی و کمی محصول
- کاهش هزینه کوددهی، حمل و نقل و انبارداری
- روش مصرف آسان
- بازسازی بافت میکروبی خاک



برای گرفتن بهترین نتیجه از کود زیستی فسفات‌ه بارور-۲ به نکات زیر توجه کنید:

- ۱) مصرف کود شیمیایی فسفات‌ه را به میزان ۵۰٪ مقدار معمول کاهش دهید.
- ۲) سموم و کودهای دیگر (ازت، پتاس و ...) را به روش معمول مصرف کنید.
- ۳) کود زیستی فسفات‌ه بارور-۲ را با دیگر کودها و سموم شیمیایی در یک ظرف مخلوط نکنید، اگرچه می‌توانید از محلول رقیق شده آن‌ها را با هم استفاده کنید.
- ۴) کود زیستی فسفات‌ه بارور-۲ حتما باید به ریشه گیاه برسد، بنابراین بذرمال نمودن و مصرف همراه با آبیاری مورد توصیه اکید است.
- ۵) بعد از آماده کردن محلول کود زیستی آن را با یک تکه پارچه نازک صاف کنید و سپس آن را در اسپری بریزید. باید توجه داشت که ذراتی که روی آب می‌آیند عامل موثره کود نیست و باکتری‌ها در مایع معلق هستند و با چشم دیده نمی‌شوند.
- ۶) مصرف ریز مغذی‌ها طبق نیاز معمول انجام شود.
- ۷) کود زیستی فسفات‌ه بارور-۲ در شرایط استریلیزه بسته بندی شده است، بنابراین در صورت باز کردن بسته تمام آن را در یک روز مصرف کنید.
- ۸) این محصول را به دور از نور خورشید نگهداری کنید و از قرار دادن آن در محیط‌های بسیار گرم و بسیار سرد که باعث یخ زدگی محصول می‌شود اجتناب کنید.
- ۹) پس از انقضای تاریخ از مصرف محصول پرهیز کنید.

روش‌های مصرف کودهای زیستی



یک بسته کود زیستی فسفات‌ه بارور-۲ برای یک هکتار یا ۱۰۰ درخت کافی می‌باشد. برای آماده کردن محلول کود زیستی فسفات‌ه یک بسته از محصول را با ۱ تا ۲ لیتر آب مخلوط کنید و در صورت نیاز آن را با یک تکه پارچه نازک صاف کنید. در صورت طولانی شدن کار هر ۱۵ دقیقه محلول را هم بزنید.

بذرمال کردن بذر یا غده

محلول کود زیستی فسفات‌ه بارور-۲ را داخل یک

آبپاش یا سمپاش تمیز بریزید و آن را روی بذرها

اسپری کرده و بذرها را خوب هم بزنید.

می‌توان از ماشین بذرمال نیز برای بذرمال کردن

بذرها با محلول کود زیستی نیز استفاده کرد.



۱) پاشیدن محلول رقیق شده کود روی بذرها



۲) مخلوط کردن محلول کود با بذرها

زمان کاشت نشا



محلول کود زیستی فسفات‌ه بارور-۲ را با ۱۰ لیتر آب رقیق کرده و ریشه نشا را قبل از کاشت در این محلول فرو برید.

زمان کاشت نهال

برای این منظور محلول کود زیستی را در ۱۰۰ لیتر آب رقیق کرده، ریشه نهال را با یک لیتر از این محلول آغشته کرده و یا می‌توانید هنگام نشانیدن نهال در خاک محلول فوق را روی ریشه آن ریخته و بلافاصله بکارید.



(۲)



چالکود درختان



(۱) ایجاد سوراخ در سایه اندازه درخت

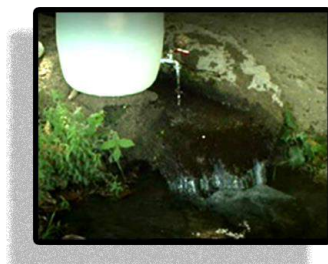
با استفاده از وسیله ای مانند دیلم دو یا چهار سوراخ به عمق ۲۰ تا ۴۰ سانتیمتر (بنا به ساختار و عمق ریشه) در فاصله سایه اندازه هر درخت ایجاد کرده و یک لیتر از محلول کودهای زیستی را که در ۱۰۰ لیتر آب رقیق کرده اید، متناسب با تعداد سوراخها توزیع کنید.



(۲) افزودن محلول کود

زمان آبیاری

الف- در روش آبیاری کرتی یا غرقابی: محلول کودهای زیستی را که در ۱۰۰ لیتر آب رقیق نموده اید در مسیر آبیاری قرار دهید. هنگامی که آب به اواسط باغ رسید شیر بشکه را کمی باز کنید تا محلول به همراه آبیاری ۱۰۰ درخت مصرف شود.



ب- در روش آبیاری تحت فشار (قطره ای): محلول کودهای زیستی را که در ۱۰۰ لیتر آب رقیق نموده اید، متناسب با تعداد درختانی که در طول روز آبیاری می‌شوند تهیه نمایید. مثلاً برای ۱۰۰ درخت یک بسته از فسفات ۲-بارور-۲ و کود رویش-۲ را پس از صاف کردن در استخر، تانک یا مخزن کود بریزید و آبیاری نمایید.

زمان مصرف کودهای زیستی



در زراعت

مرحله اول: هنگام کاشت به روش بذر مال

مرحله دوم: از مرحله ۶ برگی تا خوشه‌دهی گیاه به روش سرک

در باغات

مرحله اول: در زمان پدید آمدن جوانه‌های اولیه برگی (پس از خواب زمستانی)

مرحله دوم: زمانی که گل‌ها ریخته و میوه‌های اولیه تشکیل می‌شوند تا قبل از شروع رسیدگی میوه

نکته



توصیه می‌شود کودهای زیستی فسفات ۲-بارور-۲، ازتو ۱-بارور-۱ و پتاسو ۲-بارور-۲ را با هم برای بایگ‌زینی ۵۰٪ کود شیمیایی

فسفات، ازته و پتاسه استفاده نمایید.